



Institut Mines-Télécom Business School

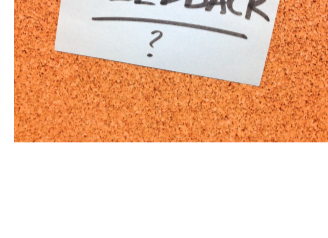
BONNE ANNÉE 2020 !

Carte de vœux 2020



Feedback

Durant cette année 2019 vous avez participé à l'apprentissage de nos étudiants en les faisant travailler sur des problématiques de transformation digitale.



Avec les One Day Challenges certains d'entre vous ont proposé aux étudiants de résoudre un challenge en une journée. À travers ce processus, ces derniers ont pu découvrir les métiers du conseil et de l'audit. Ils ont aussi pu échanger avec vous afin d'avoir des informations sur vos métiers et de postuler dans vos entreprises pour leur stage de fin d'étude. Les nombreux retours de la part des étudiants nous ont montré que ces challenges ont une grande importance puisqu'ils leur permettent de travailler sur des problématiques liées au monde professionnel tout en découvrant des métiers et des entreprises.

Avec les Défis, vous avez encadré des groupes d'étudiants durant tout un semestre sur la problématique de votre choix. Les Défis ont permis aux étudiants d'acquérir des méthodes de travail liées au monde professionnel et de se pencher sur une problématique concrète.

Merci à Advolis, Allianz, Bearing Point, Deloitte, Klee Group, KPMG, MC21, Talan et Wavestone pour leur participation.



Nos projets pour 2020

Il est maintenant temps de tourner la page 2019 et de vous présenter les projets d'IS Lab !

Tout d'abord, des enquêtes seront menées durant cette année afin d'avoir de plus nombreux retours de votre part. C'est à travers ces enquêtes que nous pourrions par la suite faire évoluer nos méthodes d'enseignement et nos papiers.

Plusieurs publications sur le thème des SI sont à prévoir tout au long de l'année comme la réalisation de deux MOOC ou des études FNEIGE. Ces dernières seront rédigées par les enseignants chercheurs de notre équipe.

Pour finir, notre équipe travaille à la rédaction d'un « livre blanc » sur le thème de l'intelligence digitale. Ce dernier aura pour but de vous expliquer, de manière vulgarisée, ce qu'est l'intelligence digitale, en quoi cela nous concerne tous et le lien avec notre chaire de recherche.

Bien évidemment, nous vous attendons pour encadrer nos étudiants lors des Défis et des One Day Challenges 2020.

Venez nous soumettre vos sujets !



Nos majeures

Notre département vous remercie d'intervenir dans nos majeures :

- ACSI**
La Majeure Audit et Conseil en Systèmes d'Information (ACSI) forme des professionnels qui aideront les entreprises à analyser, faire évoluer et gérer de manière optimale leurs systèmes d'information.
- ISI**
La Majeure Ingénierie des Systèmes d'Information (ISI) forme des consultants ou des responsables en entreprise aptes à assurer toutes les missions liées au pilotage et au management des systèmes d'information (SI), y compris la gestion de projet SI et la conduite de changement, sous leurs aspects (stratégiques, économiques, organisationnels, humains, technologiques)
- CMSI**
La Majeure Conseil et Management des Systèmes d'Information forme des professionnels aptes à piloter les activités de conseil et de management des systèmes d'information (SI) dans les entreprises et organisations de aujourd'hui.
- BIS**
The Major in Business Information Systems for the Digital Era allows the students to obtain professional and technical competence in strategic decision making, designing, managing and implementing data governance programs and appreciate business intelligence and analytics for creating organizational value to enterprise facing challenges due to digital transformation and other IS issues and trends.

N'hésitez pas à nous soumettre vos propositions de stage pour les majeures ISI et ACSI, et/ou vos offres de contrat d'apprentissage pour les alternants des majeures CMSI et BIS. [Nous contacter](#)

Réalisations

IS Lab co-pilote l'observatoire de la FNEIGE

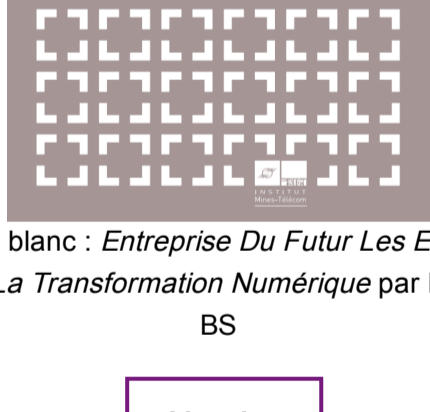
[Plus d'information](#)

Une étude sur la maturité de la transformation digitale des établissements supérieur de management va bientôt apparaître

[Bientôt disponible](#)

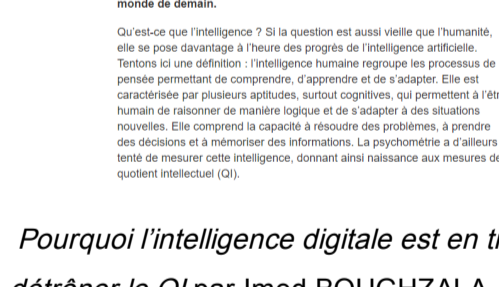
Lectures

Afin de commencer cette nouvelle année sur de bonnes bases, le département TIM vous propose plusieurs lectures en lien avec les SI :



Livre blanc : *Entreprise Du Futur Les Enjeux De La Transformation Numérique* par l'IMT BS

[Lire plus](#)



Pourquoi l'intelligence digitale est en train de détrôner le QI par Imed BOUGHZALA

[Lire plus](#)



Serious game : quand le jeu s'immisce dans la formation par Anne-Sophie BOUTAUD

[Lire plus](#)



L'avantage quantique : enjeux industriels et de formation par Asenigant MAUBANT, avec les enseignants-chercheurs des écoles de l'IMT

[Lire plus](#)



Le risque aujourd'hui est de rentrer dans un nouvel hiver de l'IA par Luc JULIA (Samsung)

[Lire plus](#)



La formation en entreprise : une enquête sur les défis à relever par Institut Mines-Télécom

[Lire plus](#)

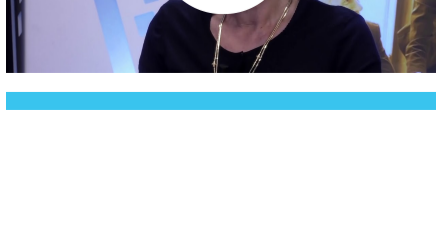
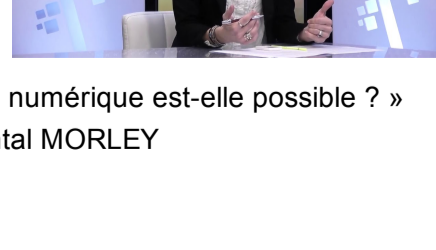


Développer son intelligence digitale pour préparer l'avenir : une urgence par Imed BOUGHZALA

[Lire plus](#)

Vidéos

« Intelligence digitale pour une transformation responsable et durable des organisations » avec Imed BOUGHZALA



« La mixité dans le secteur du numérique est-elle possible ? » avec Chantal MORLEY

Contacts

Au plaisir de travailler avec vous durant cette année 2020. N'hésitez pas à nous contacter !

- Imed BOUGHZALA** - Directeur du Département TIM
- Valentine LOPEZ** - Apprentie Chargée de Communication
- Patricia MBONGUE** - Assistante Chargée de Gestion

[Email](#)

[Email](#)

[Email](#)

IMT-BS